

Controlador Mini Mk8

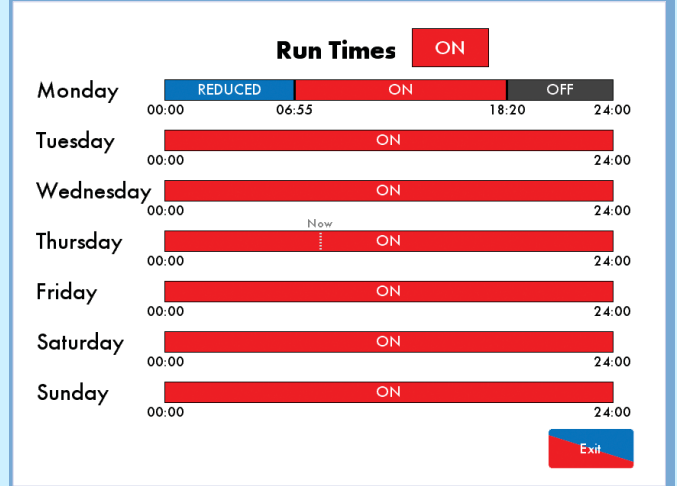
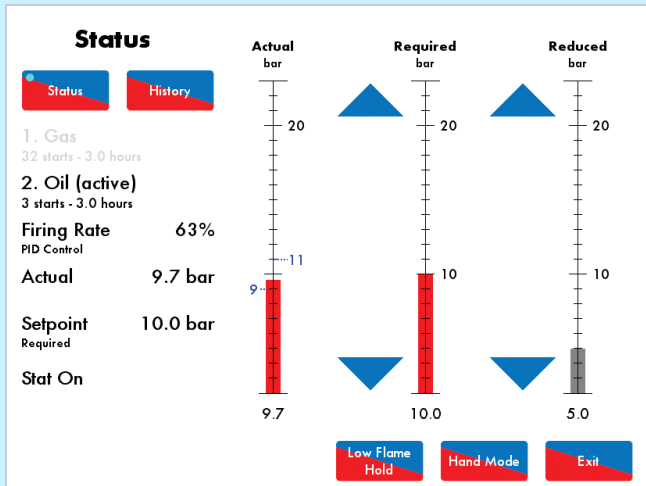
Gestión completa de combustión en un sistema compacto y económico

El Controlador Mini Mk8 es un sistema de micro modulación que proporciona una manera fácilmente programable y flexible de optimizar la combustión a través del rango de requisitos de carga del quemador o caldera.

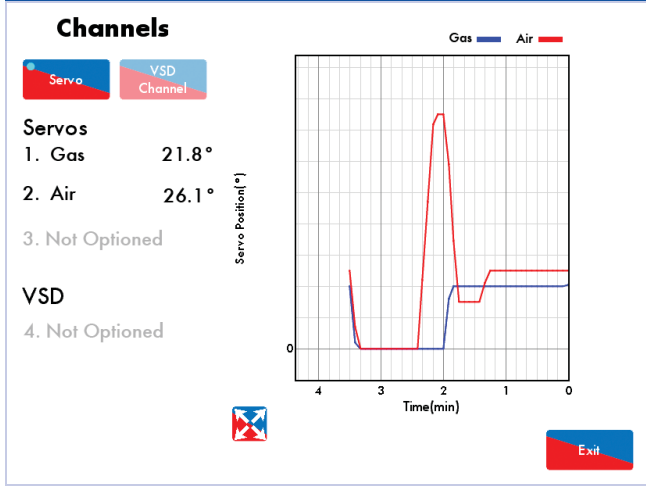
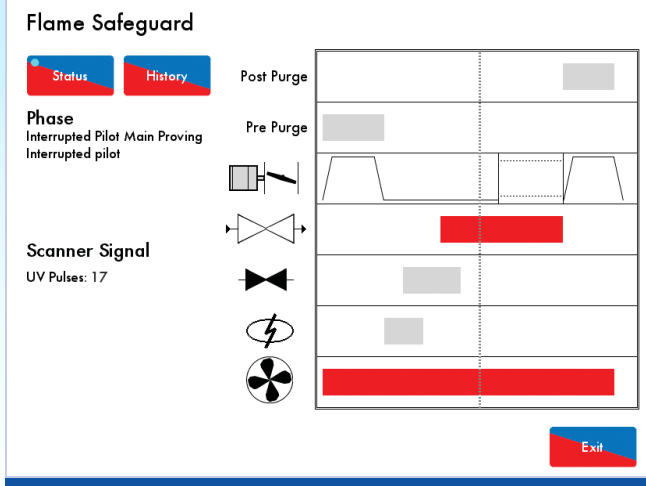
Este módulo de control abarca todas las funciones requeridas para una gestión fiable del quemador. Construido dentro este sistema, se tiene un sistema completamente autónomo de seguridad de la llama y comprobación de válvulas, conectividad Modbus y una nueva interfaz de pantalla táctil.

Este sistema asegura una precisión de temperatura del quemador de 1° y de presión de 1 PSI. La precisión del posicionamiento de los motores directos que controlan la compuerta de aire y la válvula de combustible es de 1° angular a través del área de carga. Esta precisión asegura la repetibilidad de ratio Aire/Combustible que lleva a la mejora en el ahorro de combustible y la reducción de emisiones de carbono.

- ✦ Capaz de reducir el consumo de combustible entre un 5-7% respecto los sistemas de enlace tradicionales
- ✦ Capacitado para reducir las emisiones de CO₂ en un 10%
- ✦ Los sistemas de posicionamiento repetibles y precisos reducen los costes de mantenimiento
- ✦ Control de combustible, control de variador de frecuencias, programación, secuenciación y otras opciones automáticas
- ✦ Construcción robusta de acero
- ✦ Disponible en un conjunto de panel de control



Estas son algunas de las 46 pantallas interactivas de control y reporte, accesibles en todos los Controladores Mini Mk8 sin módulos añadidos. Los sistemas Autoflame han sido instalados mundialmente en decenas de miles de quemadores.



Online Changes

#	Description	Value
110 BC:	Burner flame scanner type	Standard scanner
111 BC:	Pilot type	Interrupted pilot
112 BC:	Pre-purge time	6 seconds
113 BC:	Pre-ignition time	3 seconds
114 BC:	First safety time	3 seconds
115 BC:	Pilot prove time - pilot trial for ignition (PTFI)	3 seconds
116 BC:	Fuel 1 second safety time - main trial for ignition (MTFI)	3 seconds
117 BC:	Main flame proving time	5 seconds
118 BC:	Post-purge time	10 seconds
119 BC:	Control box recycle time	10 seconds
120 BC:	UV Threshold	10
121 BC:	Delay from start of pre-purge until air switch checked	5 seconds
122 BC:	Flame switch operation	Ionisation
123 BC:	Fuel 2 second safety time - main trial for ignition (MTFI)	3 seconds

All
MM
EGA
DTI
BC

Exit

Thursday, 22 May 2014 08:18:13

Todas las características son estándar:

Tamaño de Pantalla	7" (14x10.7cm)
Pantalla Táctil	✓
Protector de llama	✓
Control ratio Aire/Combustible	✓
Control secuenciamiento	✓
Programación horaria	✓
Comisionamiento	✓
Control Variador de Velocidad	✓
Reportes/Gráficos	✓
Recirculación de Gases (FGR)	✓
Canales	3 servos/1 VSD
Registro bloqueos/errores	64 más recientes errores/bloqueos
Curvas de combustible	2
Control Estanquidad (VPS)	✓
Control Temperatura exterior	✓
Clave de acceso	✓
Comisionamiento datos via IR	✓
Registro estado caldera	1000
Soporte para combustible dual	✓
Control presión aire	✓
Mediciones flujo combustible	✓
Instalación Golden Start	✓
Puntos de puesta en marcha	27
Gráficos personalizables	✓
Sensor llama IR/UV	✓
Menús multi-lengua	Inglés, Chino, Alemán, Español, Polaco, etc
Certificados UL, CE y AGA	✓
Manual técnico incluido	✓
Conectividad Bluetooth	✓
Conectividad Modbus	✓
Control ajustes O ₂	Disponible con módulo
Control ajuste 3 parámetros	Requiere EGA
Gestión y reporte de emisiones	Requiere EGA