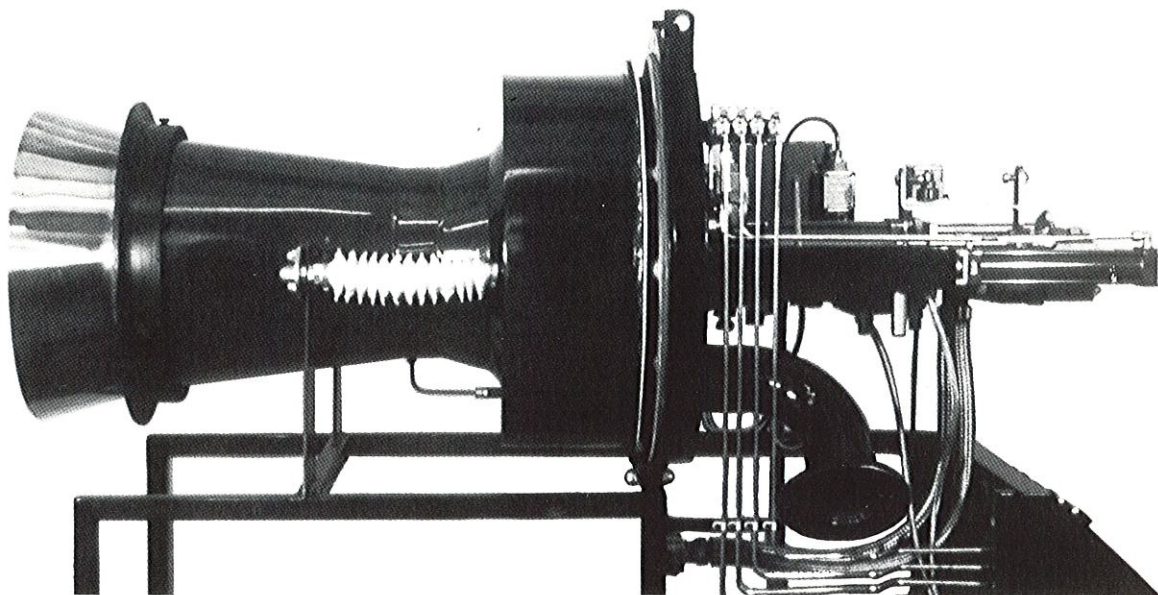


Bruciatore serie APR

Bruciatore "APR" a nafta e gas completo di telecomandi



Il bruciatore BCE serie APR, prodotto su design Peabody Stranich, è l'ultima evoluzione di una lunga serie di bruciatori progettati dalla Peabody. Le ridotte dimensioni, il basso eccesso d'aria ottenibile, la ridotta emissione di particelle, la predisposizione ai telecomandi, rendono il bruciatore APR ideale per l'installazione su caldaie a più bruciatori, tipiche delle centrali termiche di produzione di energia elettrica.

Le principali caratteristiche dei bruciatori APR sono:

Capacità del bruciatore

700-7000 kg/h di nafta o gas equivalente

Disposizione

frontale, contrapposta, sul tetto, sulla suola, sugli angoli sia in installazione fissa che brandeggiante

Bassa emissione di particelle

tale emissione è solamente dello 0,1% quando si brucia nafta, e quindi al di sotto dei limiti imposti dalla EPA (Environment Protection Agency U.S.A.)

Atomizzazione meccanica

wide range, meccanica diretta o con ritorno

Atomizzazione a vapore o aria

con basso consumo di fluido atomizzante

Combustibili utilizzabili separatamente o combinati in combustione mista

oli combustibili pesanti o leggeri
gas combustibili



via s. margherita 450 21042 caronno pertusella (va)
tel. 02/9656491 - 9657371 - 9657788 - 9657303
telex 380426 (c.i. EXT 076) - telefax 02/9657303

Caratteristiche

Registro dell'aria

Nei bruciatori APR il registro è stato sviluppato a forma di Venturi il che garantisce il miglior coefficiente di sbocco.

Atomizzatore dell'olio

L'atomizzatore dell'olio è adatto per atomizzazione a vapore, aria o pressione ed inoltre la canna polverizzatrice consente di intercambiare le piastrine APR con le altre serie di piastrine

Con tale polverizzatore il consumo del vapore di atomizzazione è particolarmente basso, circa 3 + 4% in peso alla massima portata di nafta.

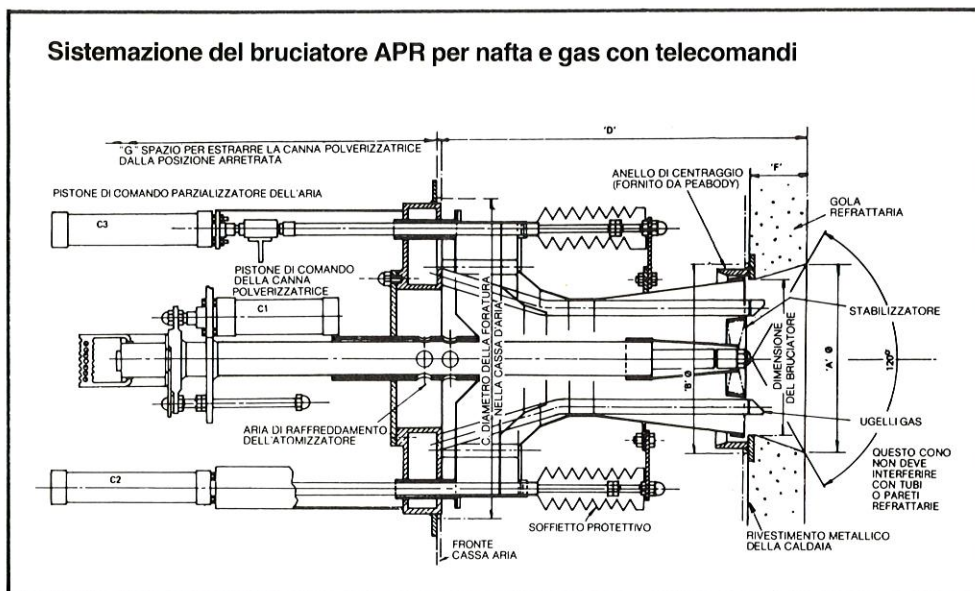
L'accoppiamento canna-polverizzatore è di tipo "self-seal" per evitare gocciolamenti di nafta ed è provvisto di prese di pressione tappate che possono essere fornite di manometri a richiesta.

È previsto un coperchio a "clapet" per prevenire sbuffi caldi durante l'estrazione della canna.

Distributore del gas

Il bruciatore di gas è costituito da un sistema di lance multiple alimentate da una camera anulare che è parte integrante del fronte bruciatore.

La forma e luminosità della fiamma è controllabile con la rotazione degli ugelli.



A	C	D	F	G	DIMENSIONE BRUCIATORE
1080	1162	2110	345	3150	35
1010	1162	1990	325	3050	33
950	1162	1870	305	2950	31
890	985	1750	285	2820	29
830	985	1635	270	2750	27
770	985	1515	245	2650	25
705	985	1395	225	2540	23
675	985	1335	215	2490	22
650	750	1275	205	2440	21
615	750	1210	195	2390	20
585	750	1150	185	2340	19
550	750	1095	175	2280	18
520	750	1035	165	2235	17
490	620	975	150	2190	16
465	620	915	145	2135	15
430	620	855	135	2080	14
400	620	795	125	2035	13
370	620	735	115	1980	12

Dimensioni in mm

Esempio curve di selezione per bruciatori "APR" - Aria a 15°C e con eccesso d'aria del 5%.

